

# 11 Berufe. 265 Ausbildungsplätze.

*Nutzen Sie Ihre Chance auf  
einen Berufsabschluss!*



# Was ist EGA?

Im Projekt „Erwachsenengerechte Ausbildung“, kurz EGA, bekommen Sie die Chance, eine Ausbildung in einem von 11 Berufen erfolgreich abzuschließen. Mit einem anerkannten Berufsabschluss legen Sie den Grundstein für eine dauerhafte Beschäftigung.

Im ersten Schritt erschließen wir mit Ihnen gemeinsam Ihre Stärken und beruflichen Interessen, damit Sie die Ausbildung finden, die zu Ihnen passt. Wir bereiten Sie auf die verkürzte Ausbildung vor und begleiten Sie während der gesamten Ausbildungszeit durch ein umfangreiches **Coaching- und Unterstützungsprogramm** – so führt Ihre Ausbildung mit Sicherheit zum Erfolg!

→ **1. Orientierungsphase**

→ **2. Feststellungsphase**

→ **3. Ausbildung**

Sprechen Sie noch heute mit Ihrem/-r Arbeitsvermittler/-in über Ihre Möglichkeit der Teilnahme am Projekt EGA.

## Förderung durch die beteiligten Jobcenter



# → 1. Orientierungsphase

Anhand Ihrer beruflichen Ziele, Ihrer persönlichen Stärken und fachlichen Kompetenzen erarbeiten wir gemeinsam, welche der angebotenen Berufsrichtungen am besten zu Ihnen passt.

## Inhalte

- Vorstellung des Projekts und der Berufsbilder
- PC-basierter geva-test® Ihrer persönlichen Stärken und beruflichen Interessen
- Kompetenzfeststellung
- Intensive Berufsorientierung in den EGA-Berufen
- Individuelle Auswertung

## Teilnahmedauer

🕒 4 Wochen

## Durchgeführt wird die Orientierungsphase bei

**Comhard Gesellschaft für Bildung und Personalentwicklung mbH**  
Möllendorffstraße 52 | 10367 Berlin  
[www.comhard.de](http://www.comhard.de)

## Zentrale Anmeldung zur Orientierungsphase

**Comhard GmbH**  
Herr Ralf-Peter Kuhn  
Telefon: 030 55096 - 155  
E-Mail: [ralf-peter.kuhn@comhard.de](mailto:ralf-peter.kuhn@comhard.de)

Ihr Termin für die persönliche Anmeldung:

## → 2. Feststellungsphase

Wir bereiten Sie auf die verkürzte Ausbildung vor: Neben der **Stärkung berufsübergreifender fachlicher, methodischer und persönlicher Kompetenzen** vertiefen und festigen Sie Ihre getroffene Berufswahlentscheidung durch eine **praktische** sowie eine **betriebliche Erprobung**. Im Ergebnis erhalten Sie und Ihr/-e Arbeitsvermittler/-in eine **Empfehlung zur Aufnahme in die Ausbildung**.

### Inhalte

- Festigung der Berufswahlentscheidung
- Lern- und Arbeitstechniken
- Deutsch, Mathematik und IT-Kompetenzen für den Beruf
- Fachpraktische Erprobung
- Betriebliche Erprobung
- Begleitendes Einzelcoaching

### Teilnahmedauer

🕒 **9 Wochen** im Anschluss an die Orientierungsphase

### Durchgeführt wird die Feststellungsphase bei

#### bbw Akademie für Betriebswirtschaftliche Weiterbildung GmbH

Am Schillertheater 2 | 10625 Berlin  
[www.bbw-gruppe.de](http://www.bbw-gruppe.de)



#### Comhard Gesellschaft für Bildung und Personalentwicklung mbH

Möllendorffstraße 52 | 10367 Berlin  
[www.comhard.de](http://www.comhard.de)



#### TÜV Rheinland Akademie GmbH, Berlin-Johannisthal

Sportfliegerstraße 9 | 12487 Berlin  
[www.tuv.com](http://www.tuv.com)



#### WINKLER+PARTNER Berufliche Bildung GmbH

Josef-Orlopp-Str. 92-106 | 10365 Berlin  
[www.winklerpartner.de](http://www.winklerpartner.de)



## Vorbereitung Erzieherberuf

Als angehende Erzieher/-innen durchlaufen Sie innerhalb des EGA-Projektes eine **spezialisierte Orientierungs- und Feststellungsphase**: Unsere „Vorbereitung auf die praxisorientierte Erzieherausbildung“ bereitet Sie – in Theorie und Praxis – auf die verantwortungsvollen Tätigkeiten in der Betreuung, Bildung und Erziehung von Kindern und Jugendlichen vor. **Herzstück der Vorbereitung ist ein 6-wöchiges Praktikum in einer Kinder-/Jugendeinrichtung. Dieses Praktikum bildet gleichzeitig die Grundlage für das Eingehen des Ausbildungs- und Arbeitsverhältnisses während der praxisorientierten Erzieherausbildung.**

### Starttermine

- 08.10.2018 | 22.10.2018
- 25.02.2019 | 11.03.2019
- 07.10.2019 | 21.10.2019

### Teilnahmedauer

🕒 13 Wochen

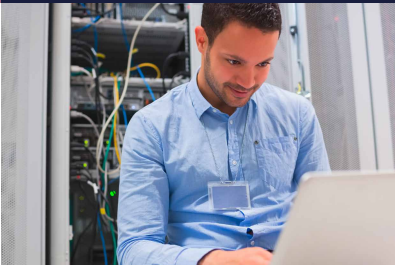
### Durchgeführt wird die Vorbereitung Erzieher bei

**Comhard Gesellschaft  
für Bildung und Personalentwicklung mbH**  
Möllendorffstraße 52 | 10367 Berlin  
[www.comhard.de](http://www.comhard.de)

### Zentrale Anmeldung

**Comhard GmbH**  
Frau Petra Hänsel  
Telefon: 030 55096-300  
E-Mail: [petra.haensel@comhard.de](mailto:petra.haensel@comhard.de)

Ihr Termin für die persönliche Anmeldung:



*Nutzen Sie  
Ihre Chance auf  
einen Berufs-  
abschluss!*



# → 3. Ausbildung

Während Ihrer Ausbildung begleiten wir Sie mit **fachlichem Unterstützungsmanagement und einem persönlichen Coachingangebot**. Am Ende der Ausbildungszeit nehmen Sie an den Abschlussprüfungen teil und erwerben Ihren anerkannten Berufsabschluss!

## Berufe in EGA

---

- 1 Erzieher/-in**  
Praxisorientierte Ausbildung mit Senatsprüfung  
*Dauer: 36 Monate*
- 2 Fachinformatiker/-in**  
IHK-Abschluss  
*Dauer: 24 Monate*
- 3 Fachkraft für Lagerlogistik**  
IHK-Abschluss  
*Dauer: 24 Monate*
- 4 Fachkraft für Schutz und Sicherheit**  
IHK-Abschluss  
*Dauer: 24 Monate*
- 5 Fahrzeuglackierer/-in**  
HWK-Abschluss  
*Dauer: 24 Monate*
- 6 Kaufmann/-frau für Büromanagement**  
IHK-Abschluss  
*Dauer: 24 Monate*
- 7 Kaufmann/-frau im Gesundheitswesen**  
IHK-Abschluss  
*Dauer: 24 Monate*
- 8 Konstruktionsmechaniker/-in mit zusätzlichen Schweißer-pässen**  
IHK-Abschluss  
*Dauer: 28 Monate*
- 9 Medizinische/-r Fachangestellte/-r**  
Abschluss der Ärztekammer (ÄK)  
*Dauer: 24 Monate*
- 10 Steuerfachangestellte/-r**  
Abschluss der Steuerberaterkammer (StBK)  
*Dauer: 24 Monate*
- 11 Zerspanungsmechaniker/-in einschließlich CNC-Fachkraft**  
IHK-Abschluss, zusätzlich HWK-Abschluss als CNC-Fachkraft Metall  
*Dauer: 28 Monate*



## Projektmanagement

**Comhard Gesellschaft  
für Bildung und Personalentwicklung mbH**

Frau Katja Müller

Möllendorffstraße 52 | 10367 Berlin

Telefon: +49 30 55096-156

Fax: +49 30 5596021

E-Mail: Katja.Mueller@comhard.de

## Ihr Weg zu Comhard

